



Hypothesenbericht

Windenergie-Befragung 2023



**BÜRGER.MIT.WIRKUNG**

- Die Verwaltung wird gebeten, im Zusammenwirken mit den Stadtwerken Bergheim GmbH die derzeit in Arbeit befindlichen Rentabilitätsberechnungen zukünftiger Windenergieanlagen zu prüfen und
  - die Schaffung planerischer Voraussetzungen zur Umsetzung weiterer Windenergieanlagen im Stadtgebiet zu prüfen,
  - auf der Grundlage des Bürgerenergiegesetzes eine Bürgerbeteiligung bei der Errichtung von Windenergieanlagen zu unterstützen.

Die Bürgerschaft der Kreisstadt Bergheim befürwortet...

- Hypothese 1:  
...die Umsetzung weiterer Windenergieanlagen im Stadtgebiet
- Hypothese 2:  
.... eine Bürgerbeteiligung bei der Errichtung von Windenergieanlagen

## **Aufgabenstellung für diesen Bericht:**

- Inwieweit bestätigen die Befragungsergebnisse diese Hypothesen?
- Gibt es Unterschiede in unterschiedlichen Teil-Zielgruppen?
- Sprechen Befragungsergebnisse gegen diese Hypothesen?



1. Informationen zur Befragung

2. Teilnehmerstruktur und Repräsentativität

3. Hypothesenrelevanz

4. Kontakt

## Ziele der Befragung



**Gewährleistung der Beteiligung der Bürgerschaft an Entscheidungen, die erneuerbare Energien, insbesondere Windenergie, betreffen.**

Erlangung eines Meinungs- und Wahrnehmungsbildes der Bürgerschaft zum generellen Thema.

Erlangung eines Bildes zur Bewertung von Windenergie in direkter Nachbarschaft durch die Bürgerschaft.

Wünsche zu Maßnahmen der aktiven oder kommunikativen Einbindung der Bürgerschaft in etwaige, die Windenergie betreffende, Entscheidungsprozesse.

# 1. Informationen zur Befragung

## Befragungsentstehung



# 1. Informationen zur Befragung

## Informationen zur Durchführung

- **Art der Befragung/Methode:** Postalische Befragung mit der Möglichkeit der Online-Teilnahme
- **Art der Auswahl der Teilnehmenden:** Geschichtete Zufallsstichprobe auf Basis der Aspekte „Ortsteil“, „Geschlecht“ und „Alter“

*Bei einer geschichteten Zufallsstichprobe werden abhängig von der Verteilung relevanter Kriterien in der Grundgesamtheit zufällig Personen eingeladen, sodass die Anteile in der Stichprobe identisch mit denen in der Grundgesamtheit sind.*

- **Durchführungszeitraum:** 16.10 - 03.11.2023 (3 Wochen)
- **Beteiligungsquote:** Insgesamt haben von 7.000 eingeladenen Bürgerinnen und Bürgern 1.472 Bürgerinnen und Bürger teilgenommen (21%)



1. In welchem Stadtteil sind Sie wohnhaft?

Bitte hier Text eingeben.

2. Sind Sie Mieter/Mieterin oder besitzen Sie Eigentum?

- Mieter/Mieterin  
 Eigentümer/Eigentümerin

3. Wohnen Sie in einem Haus oder in einer Wohnung?

- Haus  
 Wohnung

4. Wie alt sind Sie?

- 18 bis 29  
 30 bis 39  
 40 bis 49  
 50 bis 59  
 60 bis 69  
 70 bis 79  
 80 und älter

5. In welchen familiären Verhältnissen leben Sie?

- Alleinstehend/Single  
 in Partnerschaft

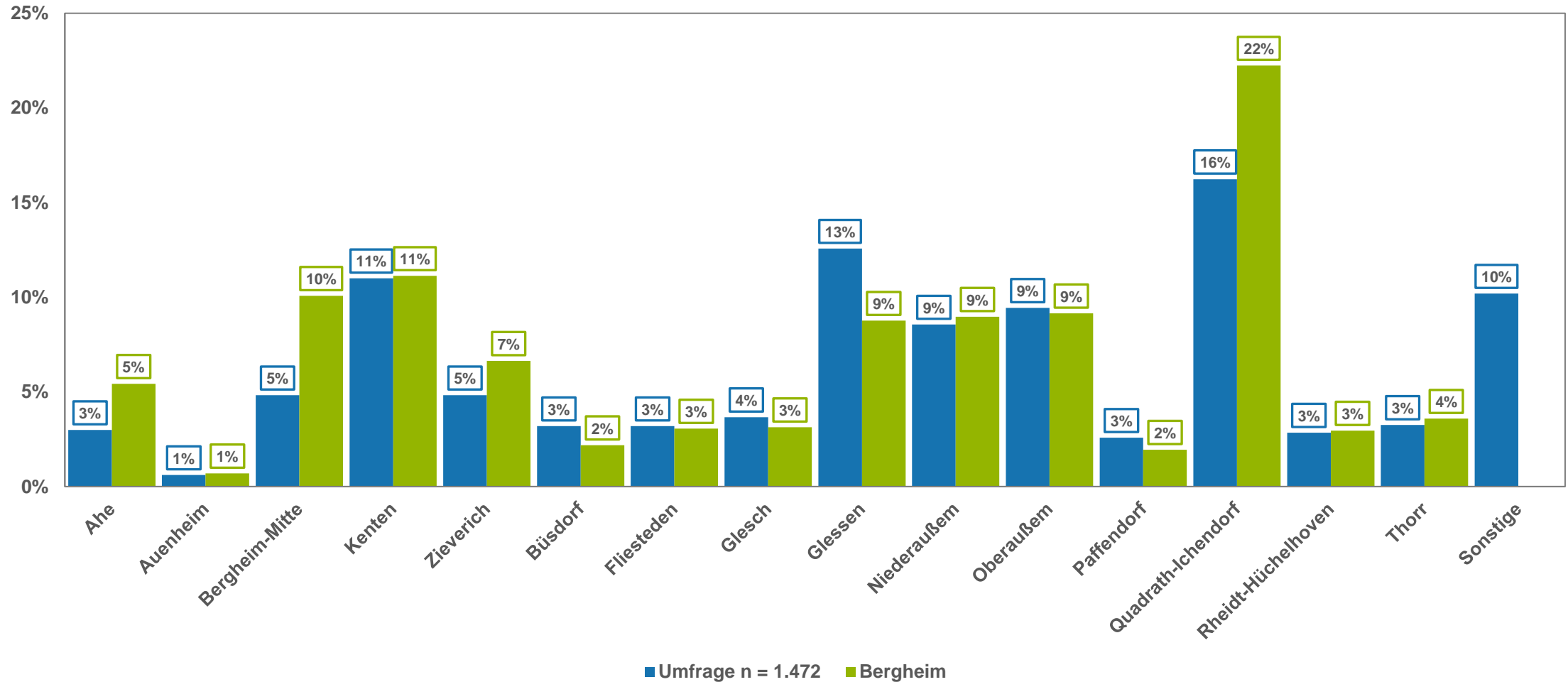


1. Informationen zur Befragung
2. Teilnehmerstruktur und Repräsentativität
3. Hypothesenrelevanz
4. Kontakt



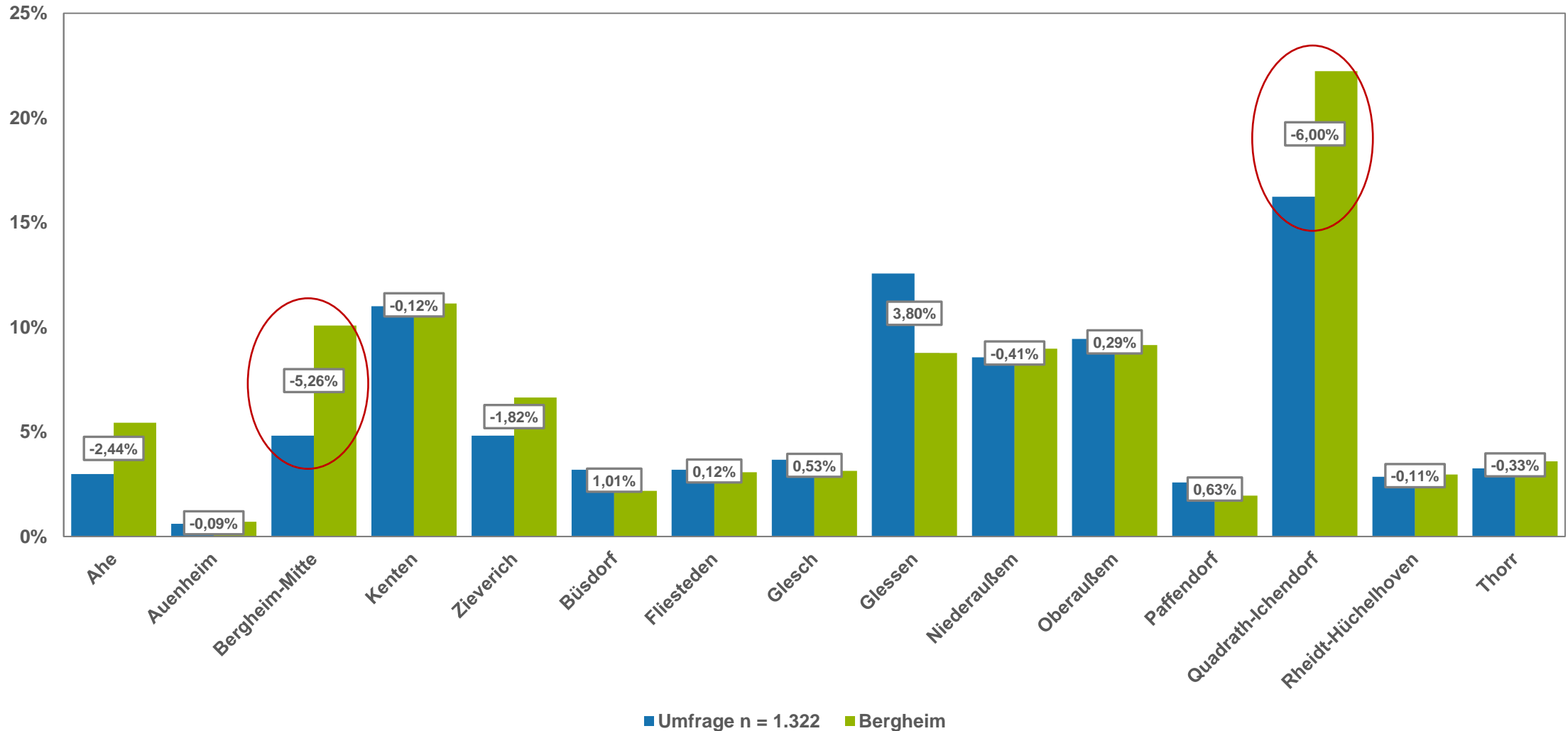
## 2. Teilnehmerstruktur und Repräsentativität

### Teilnahme nach Stadtteil – Umfrage vs. Stadt Bergheim



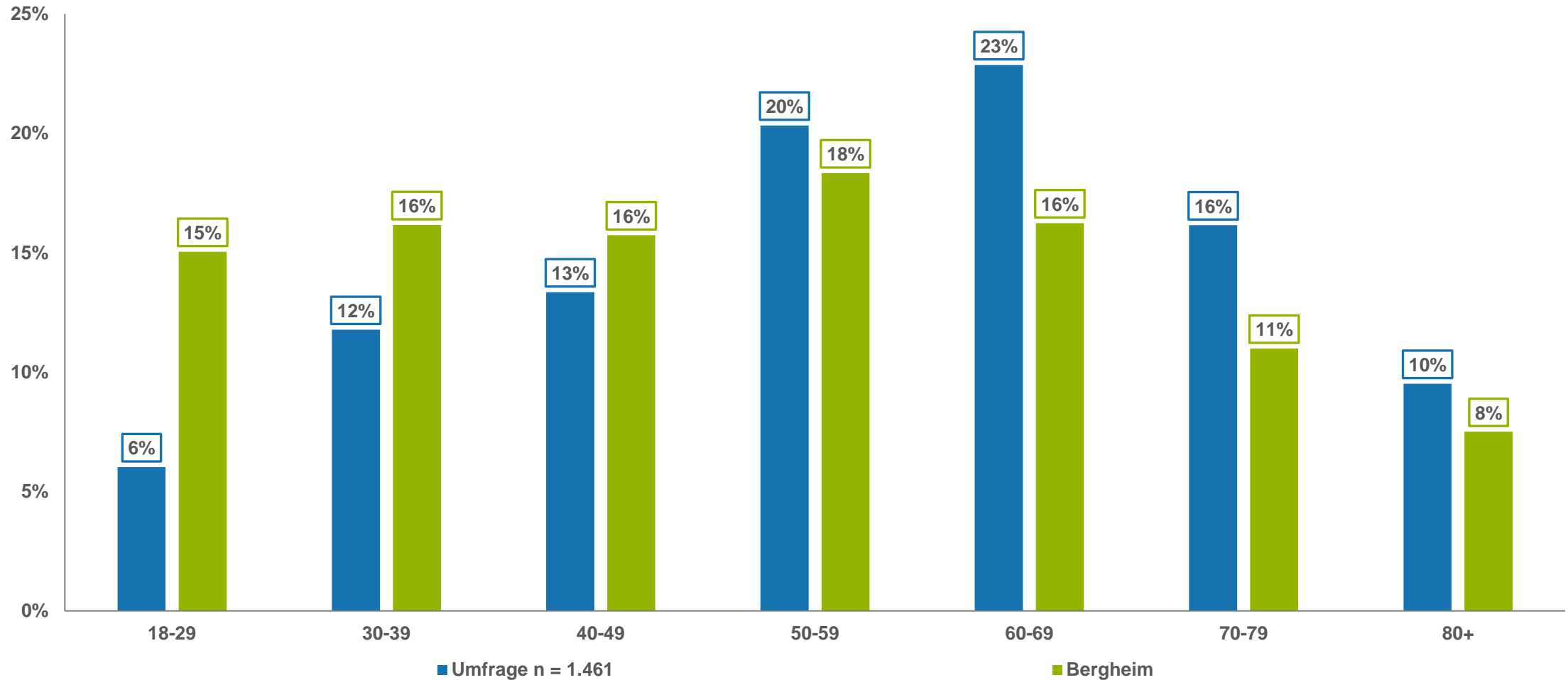
## 2. Teilnehmerstruktur und Repräsentativität

### Teilnahme nach Stadtteil – Umfrage vs. Stadt Bergheim (Differenz)



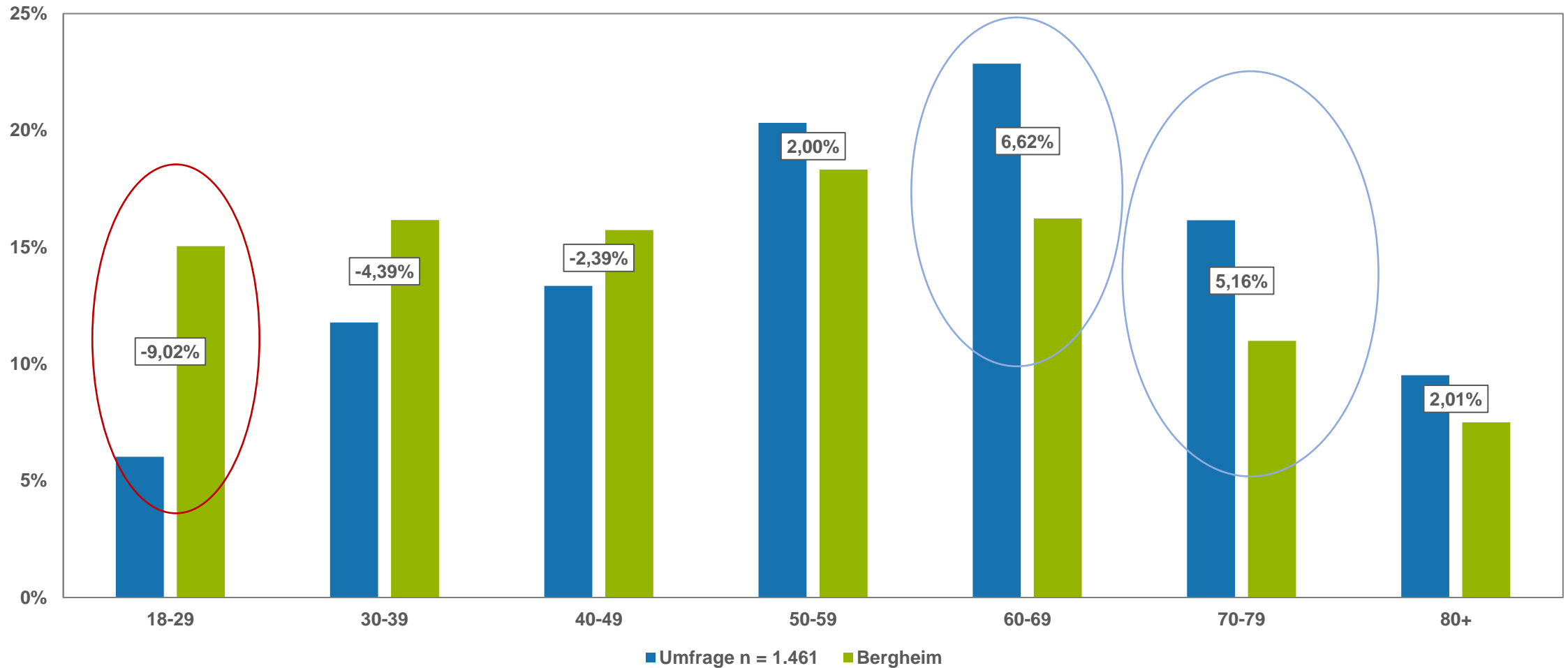
## 2. Teilnehmerstruktur und Repräsentativität

### Teilnahme nach Alter (in Jahren) – Umfrage vs. Stadt Bergheim



## 2. Teilnehmerstruktur und Repräsentativität

### Teilnahme nach Alter (in Jahren) – Umfrage vs. Stadt Bergheim



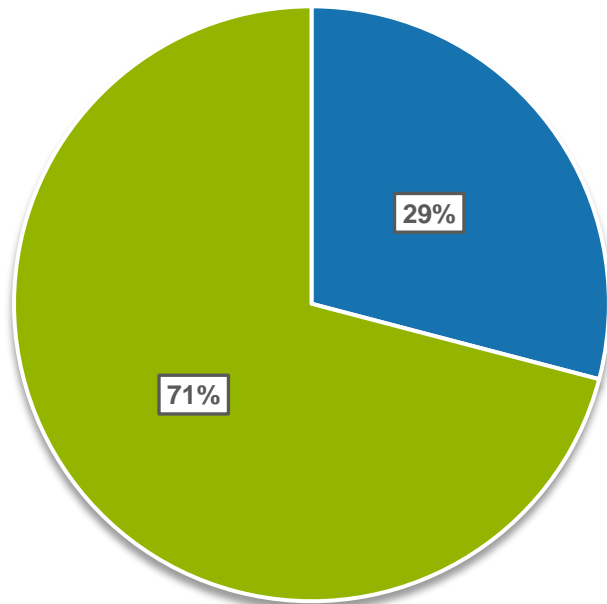
### Informationen zur Quotierung

- In Bezug auf die Aspekte Alter und Wohnort (Stadtteil) orientiert sich die Verteilung innerhalb der Stichprobe deutlich an der Grundgesamtheit der Bewohner:innen der Kreisstadt Bergheim
- Im Vergleich zur Grundgesamtheit sind in der Umfrage die Altersgruppen 18-29 unterrepräsentiert und die Altersgruppen 60-69, 70-79 überrepräsentiert
- Im Vergleich zur Grundgesamtheit sind die Bewohner:innen aus den Stadtteilen Bergheim-Mitte und Quadrath-Ichendorf unterrepräsentiert.
- Zur Gewährleistung der vollständigen Repräsentativität der Befragungsergebnisse wurde eine Quotierung der Ergebnisse der Teilstichproben vorgenommen
  - Ergebnisse der Stadtteile:  
Die Mittelwerte der einzelnen Stadtteile wurden so gewichtet, dass die diese die Verteilung der Altersgruppen in dem jeweiligen Stadtteil widerspiegeln. Dabei wurde ein Gewichtungsfaktor auf Basis der Differenz zwischen Umfrage und Stadtteil errechnet und mit diesem die einzelnen Antworten der Teilnehmenden gewichtet. Teilnehmende, die keine Angabe zum Alter getätigt haben, wurden zur Reduktion der Verzerrung nicht berücksichtigt.
  - Gesamtergebnisse der Kreisstadt Bergheim:  
Der Mittelwert der Kreisstadt Bergheim wurde so gewichtet, dass dieser die Verteilung der Bürger und Bürgerinnen nach Altersgruppen und Stadtteile in Bergheim widerspiegelt. Dabei wurde ein Gewichtungsfaktor auf der Basis der Differenz zwischen Umfrage und Stadt errechnet und mit diesem die einzelnen Antworten der Teilnehmenden gewichtet. Teilnehmende, die keine Angabe zum Alter oder Stadtteil getätigt haben, wurden zur Reduktion der Verzerrung nicht berücksichtigt.

## 2. Teilnehmerstruktur und Repräsentativität

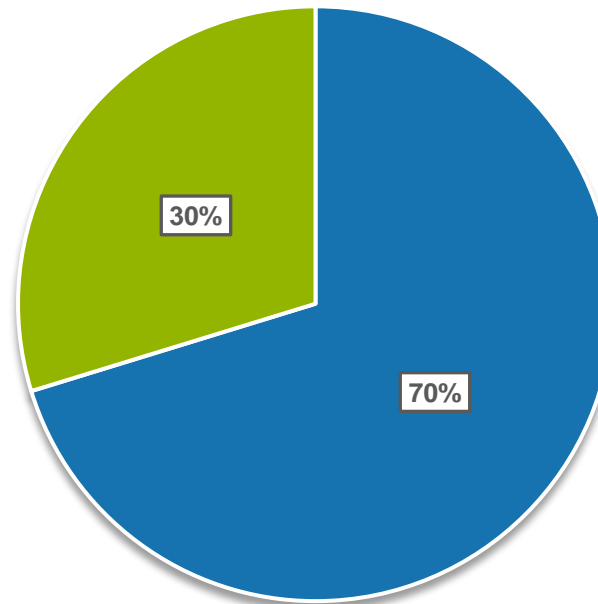
### Weitere Differenzierungen

Sind Sie Mieter/Mieterin oder besitzen Sie Eigentum?



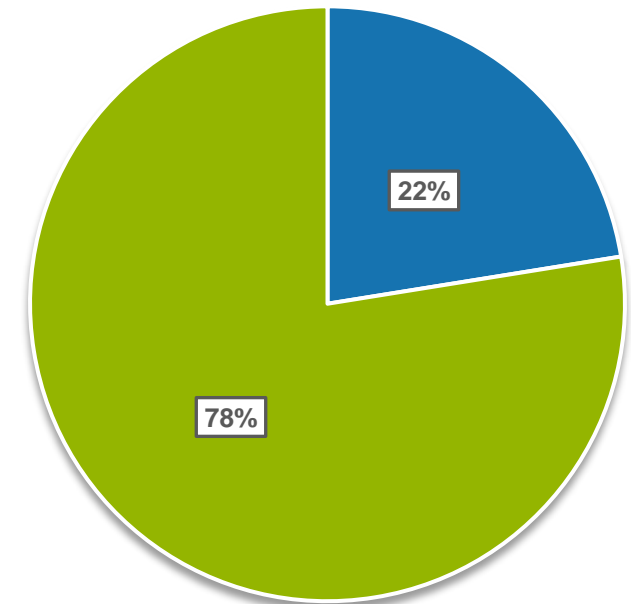
■ Mieter ■ Eigentümer n = 1.451

Wohnen Sie in einem Haus oder in einer Wohnung?



■ Haus ■ Wohnung n = 1.449

In welchen familiären Verhältnissen leben Sie?



■ Alleinstehend ■ Partnerschaft n = 1.438



1. Informationen zur Befragung

2. Teilnehmerstruktur und Repräsentativität

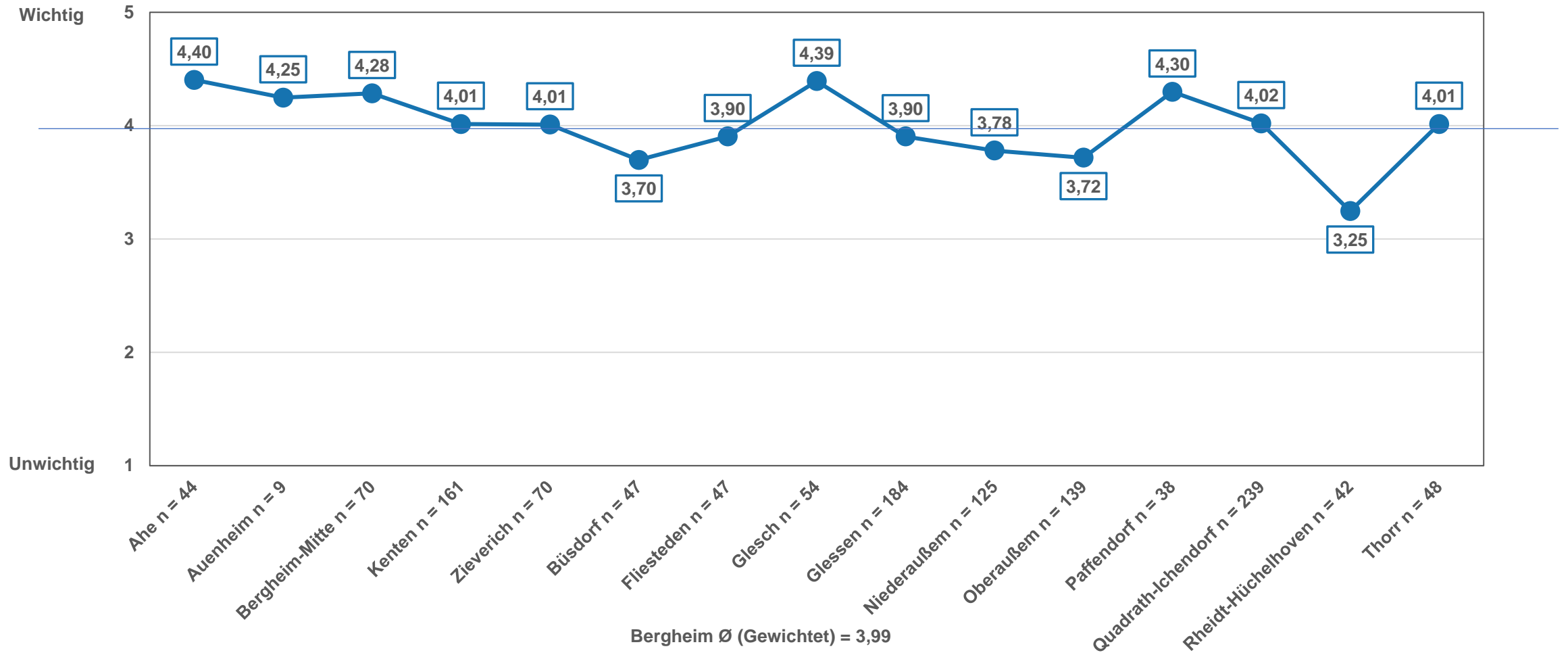
3. Hypothesenrelevanz

4. Kontakt

### 3. Hypothesenrelevanz

Hypothese 1: Unterstützende Ergebnisse

Wie wichtig sind Ihrer Meinung nach die Nutzung und der Ausbau von Windenergie an Land?



Skala: 1 = Positiv, 2 = Eher positiv, 3 = Neutral, 4 = Eher negativ, 5 = Negativ



### 3. Hypothesenrelevanz

Hypothese 1: Unterstützende Ergebnisse – Differenzierte Ergebnisse

#### Wie wichtig sind Ihrer Meinung nach die Nutzung und der Ausbau von Windenergie an Land?

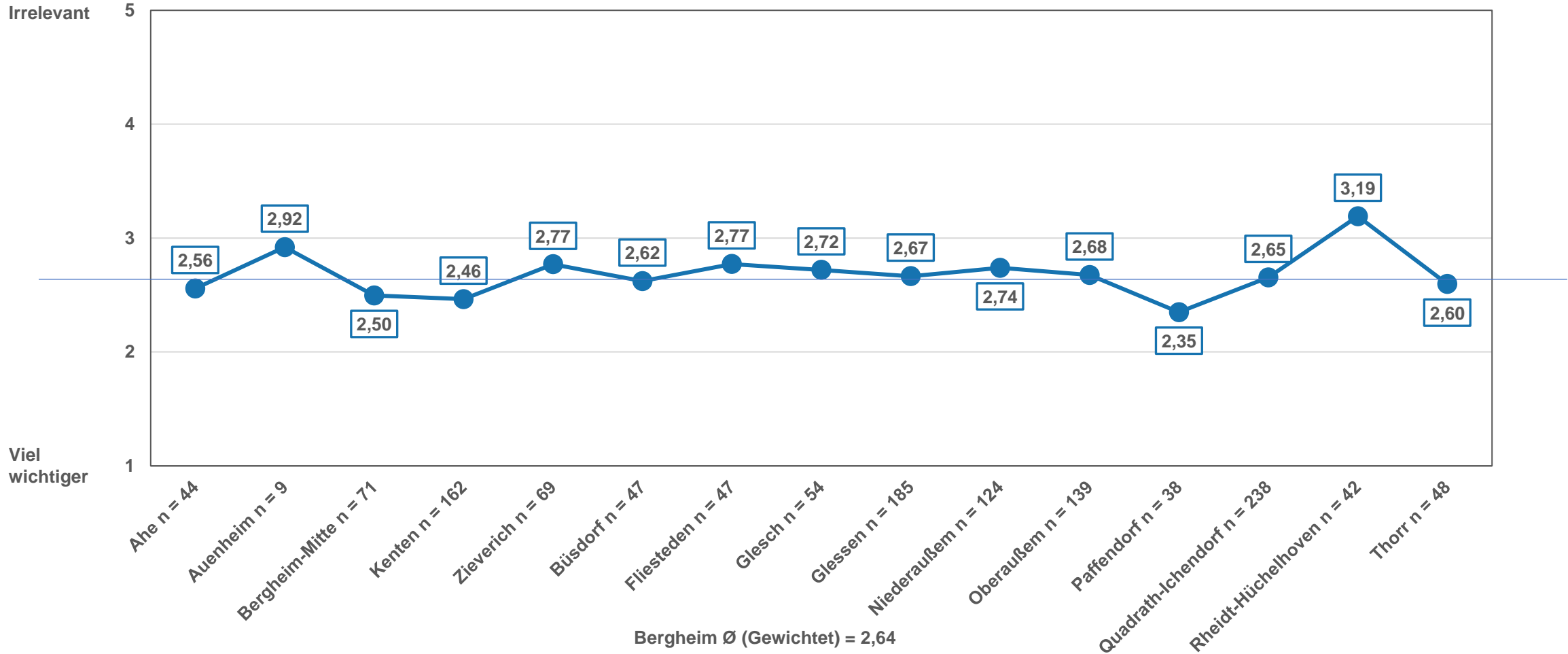
Skala	19-29	30-39	40-49	50-59	60-69	70-79	80+	Mieter	Eigentümer	Haus	Wohnung	Alleinstehend	Partnerschaft
1 = Unwichtig	6,90%	9,94%	9,79%	9,46%	5,11%	2,13%	3,62%	6,94%	6,52%	6,69%	6,81%	5,00%	6,93%
2 = Eher unwichtig	5,75%	10,53%	7,73%	9,46%	6,61%	5,96%	4,35%	8,61%	6,82%	6,40%	8,92%	9,06%	7,02%
3 = Neutral	8,05%	15,20%	14,43%	16,55%	13,81%	17,45%	11,59%	14,83%	14,22%	14,27%	15,26%	15,63%	14,40%
4 = Eher wichtig	24,14%	26,32%	25,26%	23,99%	28,23%	22,55%	21,74%	22,01%	26,58%	27,36%	19,95%	20,94%	26,19%
5 = Wichtig	55,17%	38,01%	42,78%	40,54%	46,25%	51,91%	58,70%	47,61%	45,86%	45,28%	49,06%	49,38%	45,45%
Durchschnitt	4,15	3,72	3,84	3,77	4,04	4,16	4,28	3,95	3,98	3,98	3,96	4,01	3,96
n	87	171	194	296	333	235	138	418	1.027	1.016	426	320	1.111

Legende: 1,00 – 1,99; 2,00 – 2,99; 3,00 – 3,99; 4,00 – 5,00

### 3. Hypothesenrelevanz

Hypothese 1: Unterstützende Ergebnisse – Vertiefung

Ist der Ausbau der Windenergie an Land für Sie persönlich jetzt wichtiger als vorher, weniger wichtig als vorher oder hat sich an ihrer Einstellung dazu nichts verändert? (Hintergrund: Russland-Ukraine-Konflikt)

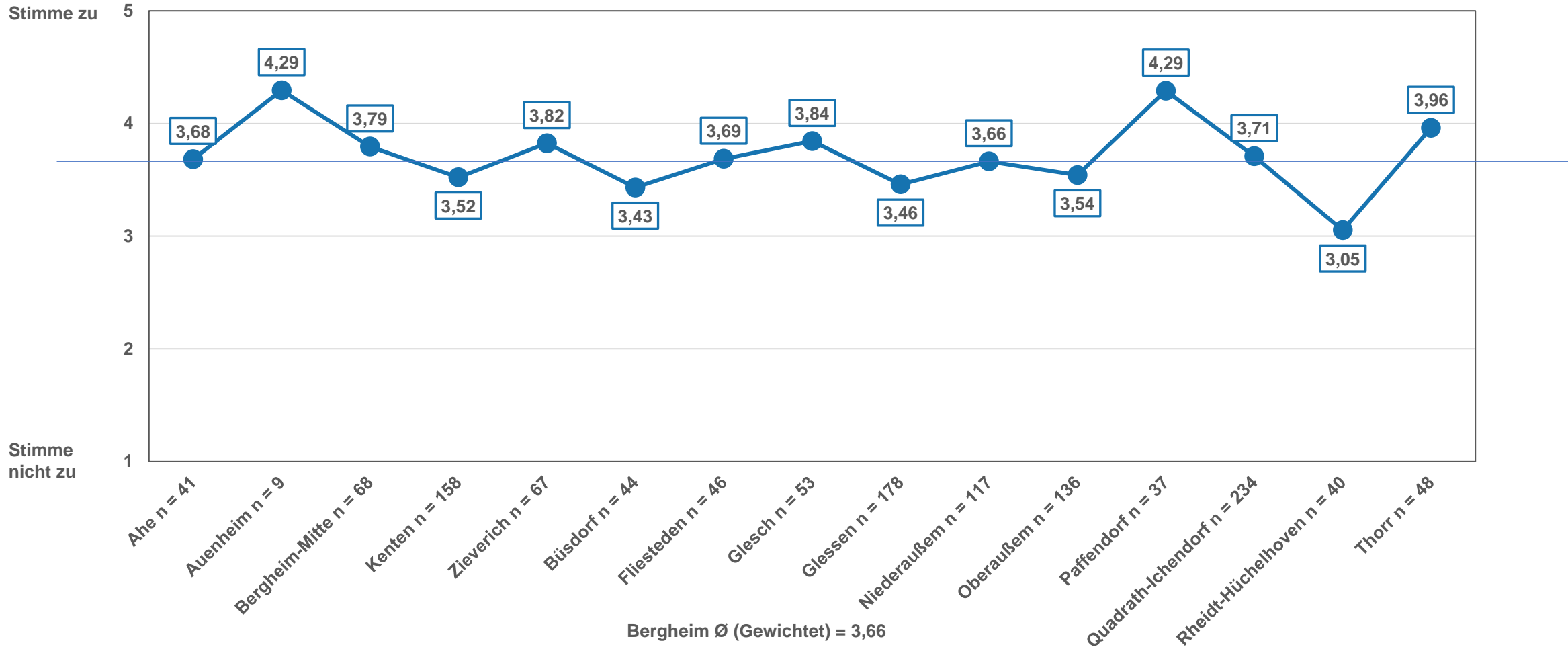


Skala: 1 = Viel wichtiger, 2 = Wichtiger, 3 = Keine Veränderung, 4 = Weniger wichtig, 5 = Irrelevant

### 3. Hypothesenrelevanz

Hypothese 1: Unterstützende Ergebnisse

Die bisher vorhandenen Windkraftanlagen sind zufriedenstellend (Lärm, Nutzen, Positionierung etc. )

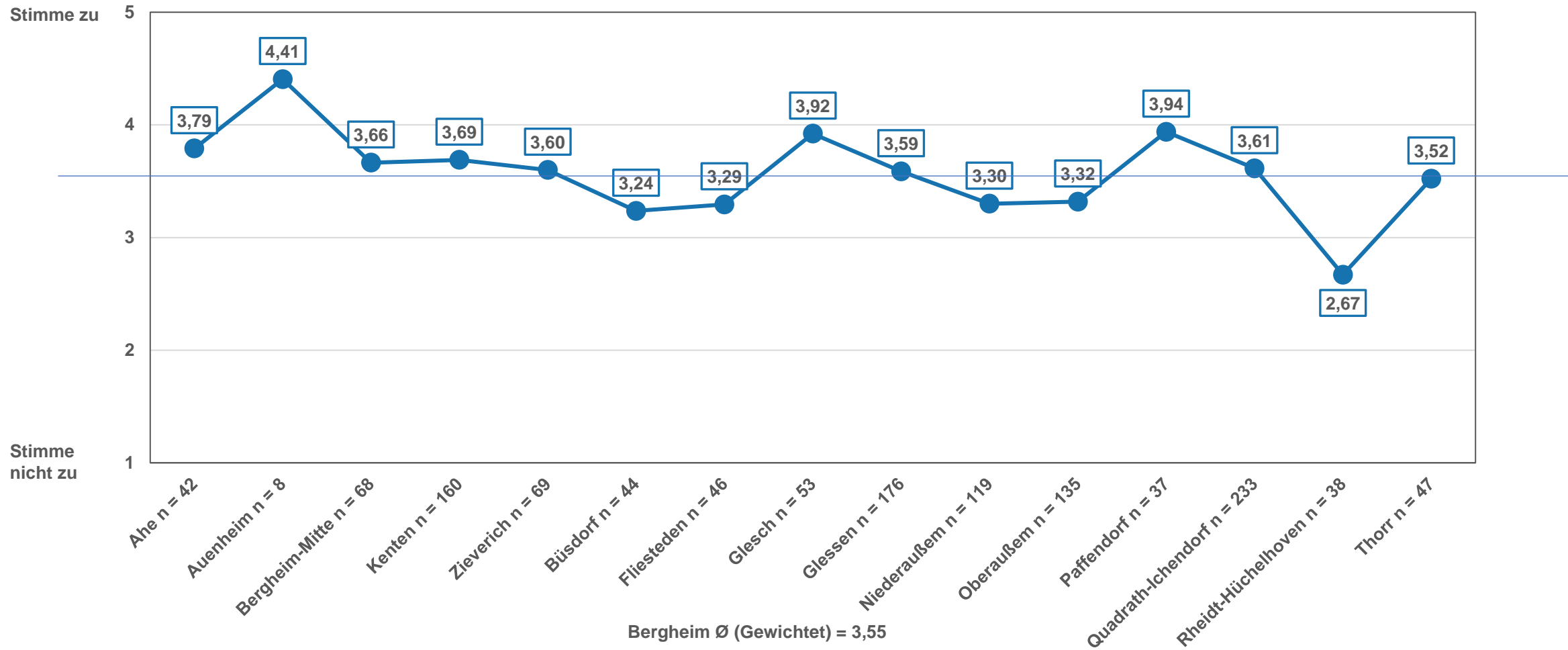


Skala: 1 = Stimme nicht zu, 2 = Stimme eher nicht zu, 3 = Neutral, 4 = Stimme eher zu, 5 = Stimme zu

### 3. Hypothesenrelevanz

Hypothese 1: Unterstützende Ergebnisse

Es sollten weitere Flächen für Windkraft ausgewiesen werden



Skala: 1 = Stimme nicht zu, 2 = Stimme eher nicht zu, 3 = Neutral, 4 = Stimme eher zu, 5 = Stimme zu

### 3. Hypothesenrelevanz

Hypothese 1: Unterstützende Ergebnisse – Differenzierte Ergebnisse

**Es sollten weitere Flächen für Windkraft ausgewiesen werden**

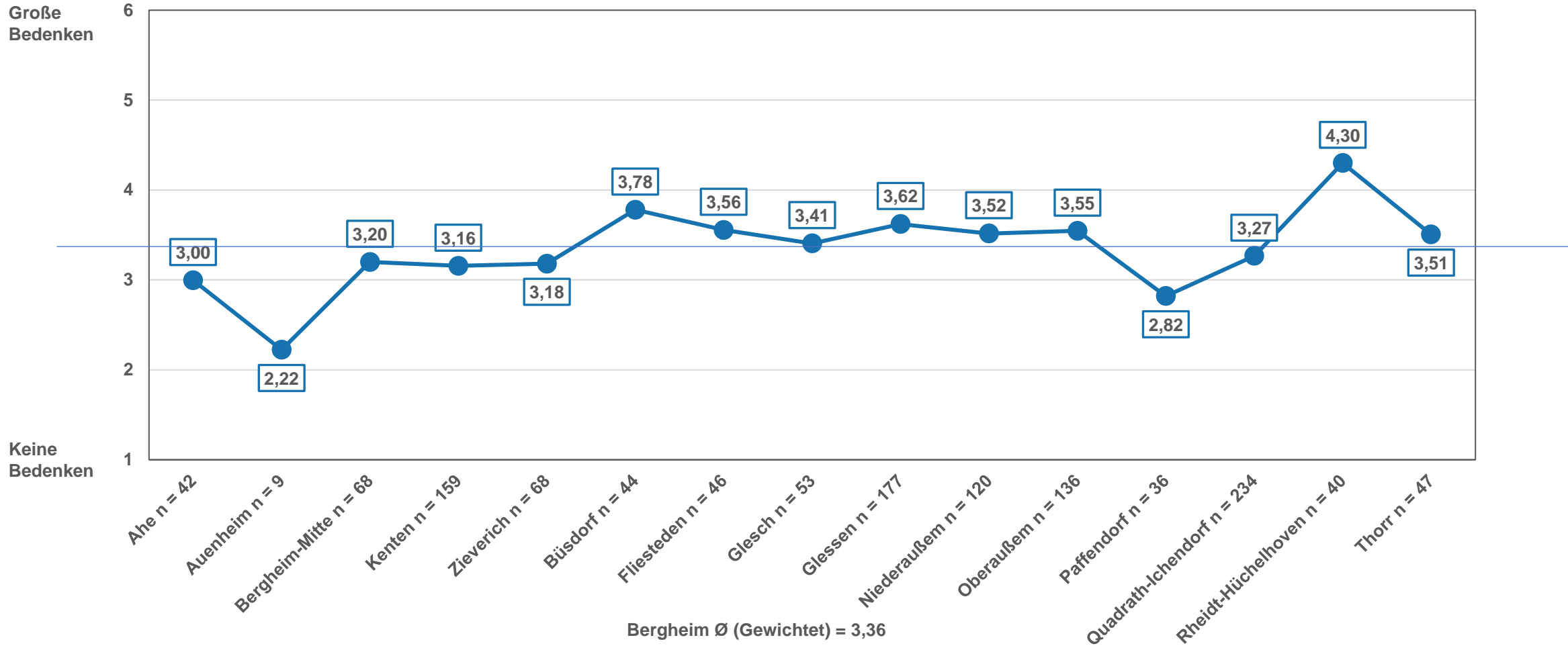
Skala	19-29	30-39	40-49	50-59	60-69	70-79	80+	Mieter	Eigentümer	Haus	Wohnung	Alleinstehend	Partnerschaft
1 = Stimme nicht zu	9,52%	21,89%	16,06%	23,26%	16,00%	10,96%	6,72%	16,38%	15,98%	15,75%	16,75%	14,33%	16,33%
2 = Stimme eher nicht zu	5,95%	7,10%	8,81%	10,76%	8,92%	8,22%	7,46%	5,87%	9,55%	9,65%	6,46%	9,87%	8,53%
3 = Neutral	10,71%	15,38%	16,58%	14,58%	18,15%	22,83%	31,34%	19,07%	18,19%	17,78%	19,62%	20,38%	17,90%
4 = Stimme eher zu	21,43%	28,40%	25,39%	23,96%	24,31%	25,11%	25,37%	24,45%	25,43%	25,10%	24,88%	23,25%	25,23%
5 = Stimme zu	52,38%	27,22%	33,16%	27,43%	32,62%	32,88%	29,10%	34,23%	30,85%	31,71%	32,30%	32,17%	32,00%
<b>Durchschnitt</b>	<b>4,01</b>	<b>3,32</b>	<b>3,51</b>	<b>3,22</b>	<b>3,49</b>	<b>3,61</b>	<b>3,63</b>	<b>3,54</b>	<b>3,46</b>	<b>3,47</b>	<b>3,50</b>	<b>3,49</b>	<b>3,48</b>
n	84	169	193	288	325	219	134	409	995	984	418	314	1.078

Legende: 1,00 – 1,99; 2,00 – 2,99; 3,00 – 3,99; 4,00 – 5,00

### 3. Hypothesenrelevanz

Hypothese 1: Eingeschränkt unterstützende Ergebnisse

Wenn ab einer Entfernung von 750 Metern zu Ihrem Wohnumfeld Windenergieanlagen gebaut werden sollten, hätten Sie Bedenken, und wenn ja, wie groß wären diese?



Skala: 1 = Keine Bedenken, 2 = Geringe Bedenken, 3 = Eher geringe Bedenken, 4 = Mäßige Bedenken, 5 = Eher große Bedenken, 6 = Große Bedenken

### 3. Hypothesenrelevanz

Hypothese 1: Eingeschränkt unterstützende Ergebnisse – Differenzierte Ergebnisse

**Wenn ab einer Entfernung von 750 Metern zu Ihrem Wohnumfeld Windenergieanlagen gebaut werden sollten, hätten Sie Bedenken, und wenn ja, wie groß wären diese?**

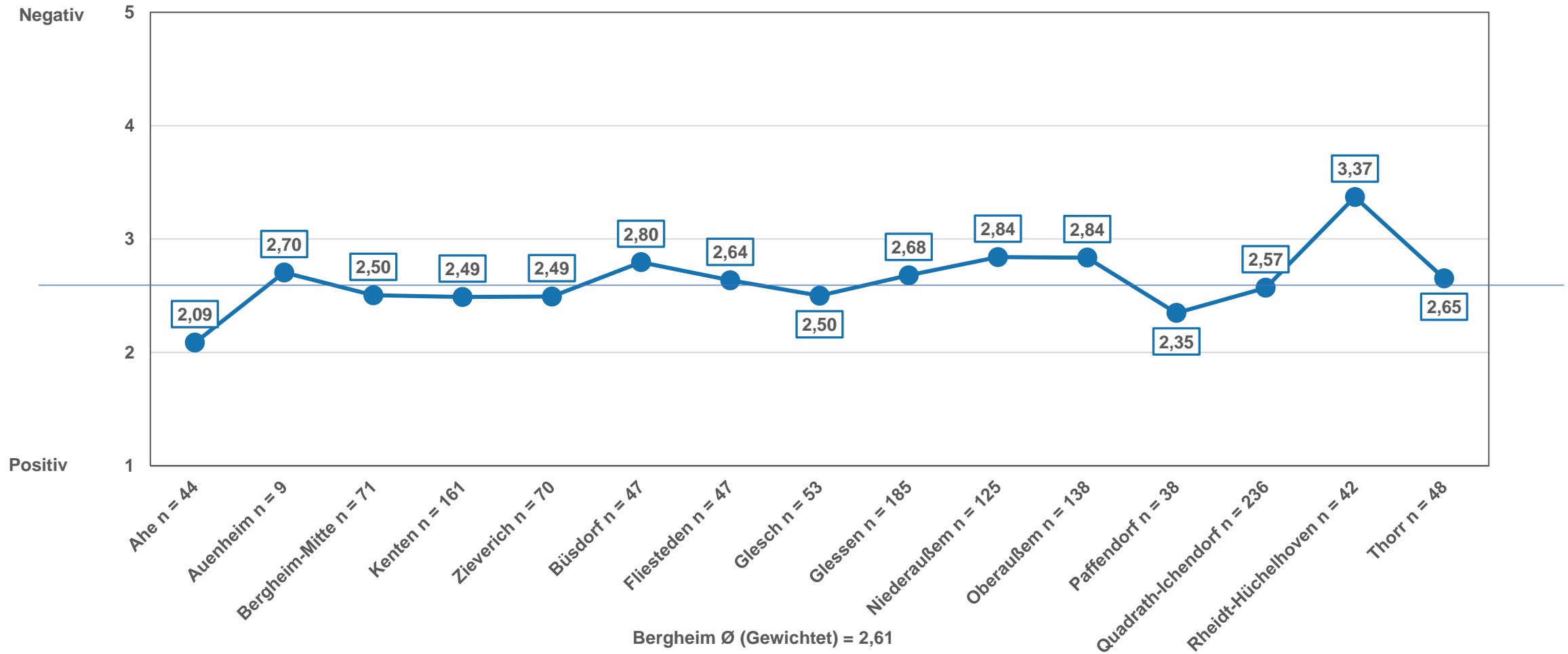
Skala	19-29	30-39	40-49	50-59	60-69	70-79	80+	Mieter	Eigentümer	Haus	Wohnung	Alleinstehend	Partnerschaft
1 = Keine Bedenken	29,07%	19,53%	21,65%	15,68%	20,43%	18,64%	18,18%	25,43%	17,12%	17,44%	24,58%	20,51%	19,65%
2 = Geringe Bedenken	31,40%	15,38%	17,01%	14,29%	16,16%	20,00%	23,48%	17,60%	18,22%	18,26%	17,90%	20,51%	17,34%
3 = Eher geringe Bedenken	11,63%	17,75%	9,79%	10,80%	14,33%	14,55%	9,85%	11,98%	13,11%	12,68%	12,65%	14,42%	12,36%
4 = Mäßige Bedenken	13,95%	14,79%	14,95%	17,07%	15,55%	18,18%	17,42%	16,14%	16,32%	16,33%	16,23%	16,35%	16,05%
5 = Eher große Bedenken	3,49%	13,02%	13,40%	14,29%	13,41%	14,55%	17,42%	13,45%	13,81%	13,79%	13,13%	11,54%	14,02%
6 = Große Bedenken	10,47%	19,53%	23,20%	27,87%	20,12%	14,09%	13,64%	15,40%	21,42%	21,50%	15,51%	16,67%	20,57%
Durchschnitt	2,63	3,45	3,51	3,84	3,46	3,32	3,33	3,21	3,56	3,55	3,22	3,28	3,49
n	86	169	194	287	328	220	132	409	999	986	419	312	1.084

Legende: 1,00 – 1,99; 2,00 – 2,99; 3,00 – 3,99; 4,00 – 4,99; 5,00 – 6,00

### 3. Hypothesenrelevanz

Hypothese 1: Eingeschränkt unterstützende Ergebnisse

Verbinden Sie eher positive oder eher negative Emotionen mit Windrädern?



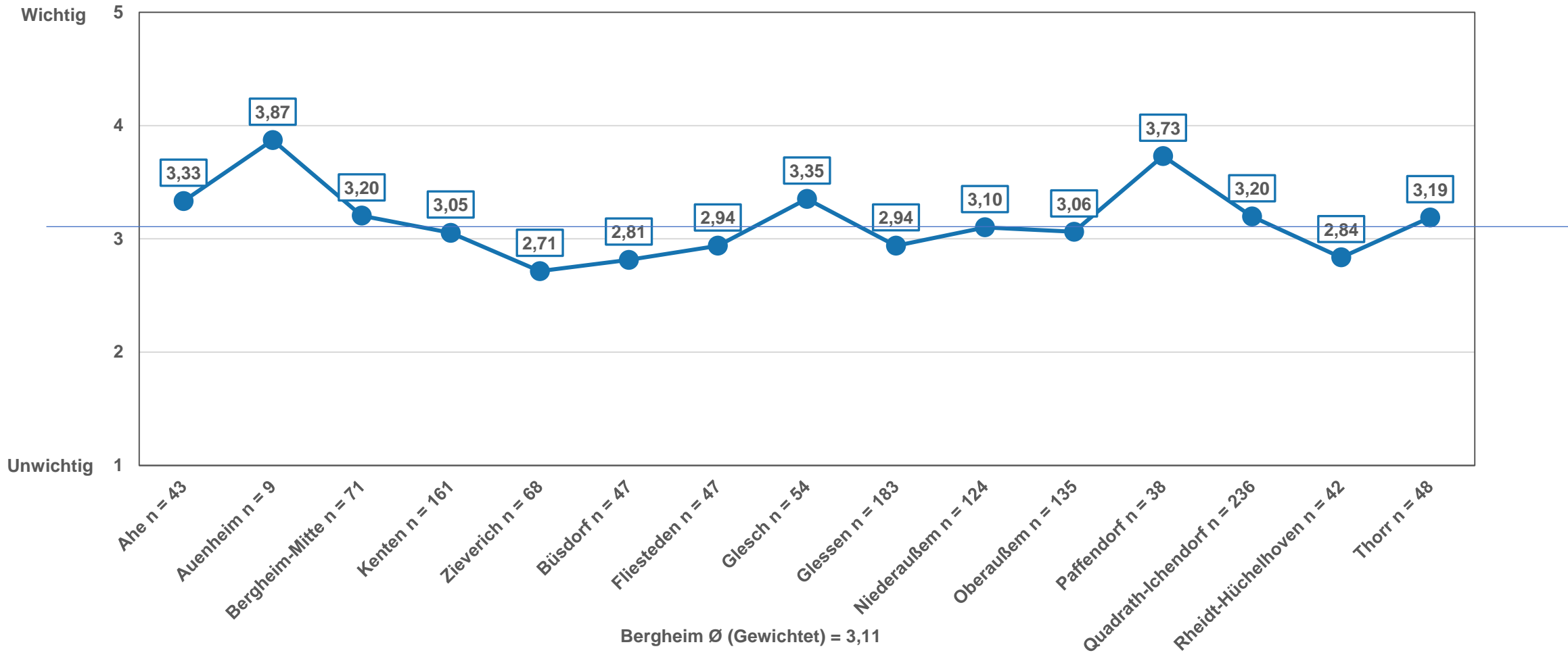
Skala: 1 = Positiv, 2 = Eher positiv, 3 = Neutral, 4 = Eher negativ, 5 = Negativ



### 3. Hypothesenrelevanz

Hypothese 1: Eingeschränkt unterstützende Ergebnisse

Wie wichtig ist es Ihnen, dass Ihr gesamter Strom in Bergheim produziert wird?

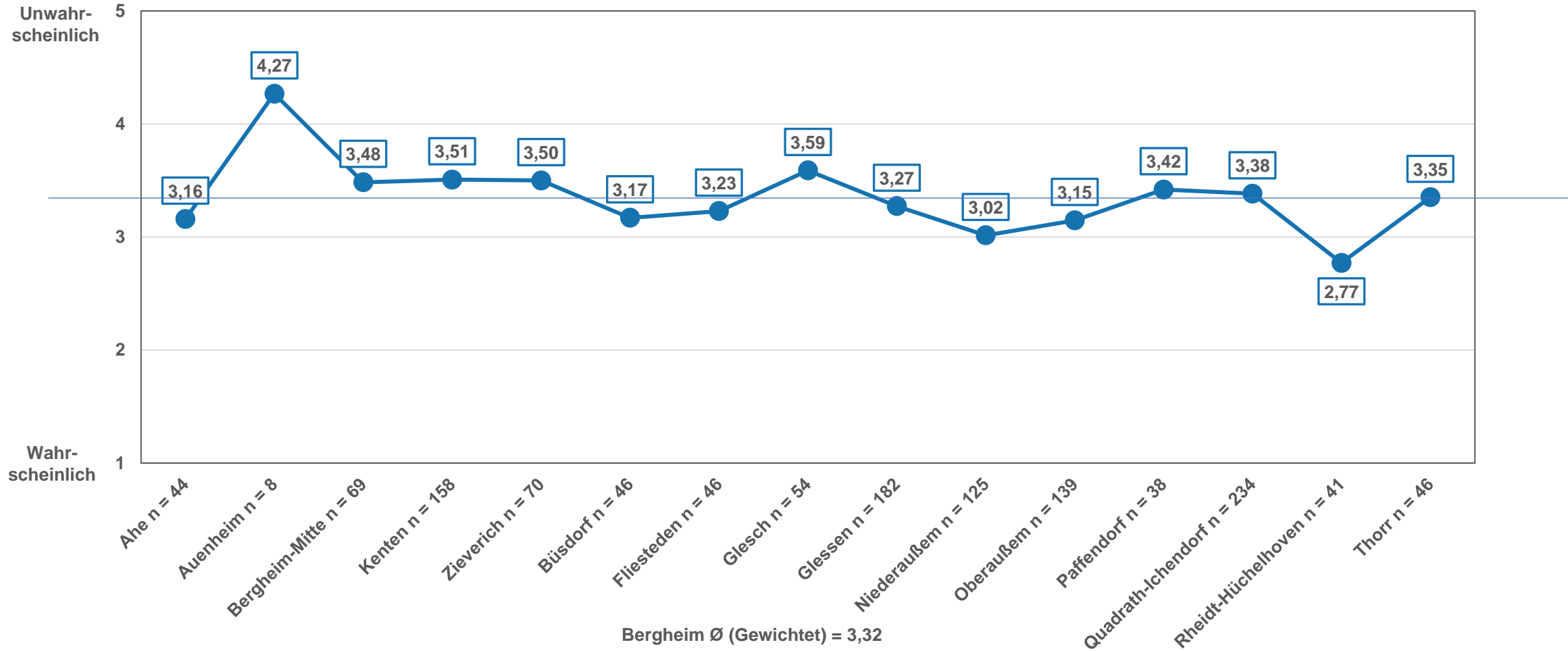


Skala: 1 = Unwichtig, 2 = Eher unwichtig, 3 = Neutral, 4 = Eher wichtig, 5 = Wichtig

### 3. Hypothesenrelevanz

Hypothese 1: Potentiell ablehnende Ergebnisse

Wenn in Ihrem Wohnumfeld Windkraftanlagen geplant würden: Würden Sie dann etwas dagegen unternehmen oder würden Sie das eher nicht tun?



Skala: 1 = Wahrscheinlich, 2 = Eher wahrscheinlich, 3 = Neutral, 4 = Eher unwahrscheinlich, 5 = Unwahrscheinlich

### 3. Hypothesenrelevanz

Hypothese 1: Potentiell ablehnende Ergebnisse – Differenzierte Ergebnisse

**Wenn in Ihrem Wohnumfeld Windkraftanlagen geplant würden: Würden Sie dann etwas dagegen unternehmen oder würden Sie das eher nicht tun?**

Skala	19-29	30-39	40-49	50-59	60-69	70-79	80+	Mieter	Eigentümer	Haus	Wohnung	Alleinstehend	Partnerschaft
1 = Wahrscheinlich	10,23%	17,96%	22,75%	25,51%	20,49%	11,91%	13,24%	16,39%	19,68%	20,08%	16,04%	14,51%	19,96%
2 = Eher wahrscheinlich	5,68%	14,37%	11,64%	10,20%	10,40%	11,49%	12,50%	8,43%	12,17%	11,79%	9,20%	9,46%	11,49%
3 = Neutral	11,36%	21,56%	15,87%	22,11%	22,63%	22,98%	22,06%	21,20%	20,47%	20,18%	21,46%	22,08%	20,33%
4 = Eher unwahrscheinlich	25,00%	22,75%	24,87%	23,13%	25,38%	29,36%	31,62%	23,13%	27,30%	26,47%	25,00%	24,61%	26,16%
5 = Unwahrscheinlich	47,73%	23,35%	24,87%	19,05%	21,10%	24,26%	20,59%	30,84%	20,38%	21,48%	28,30%	29,34%	22,06%
Durchschnitt	3,94	3,19	3,17	3,00	3,16	3,43	3,34	3,44	3,17	3,17	3,40	3,45	3,19
n	88	167	189	294	327	235	136	415	1.011	1.001	424	317	1.097

Legende: 1,00 – 1,99; 2,00 – 2,99; 3,00 – 3,99; 4,00 – 5,00

### 3. Hypothesenrelevanz

Hypothese 1: Relativierende Ergebnisse – Anforderungen an die Errichtung neuer Windkraftanlagen

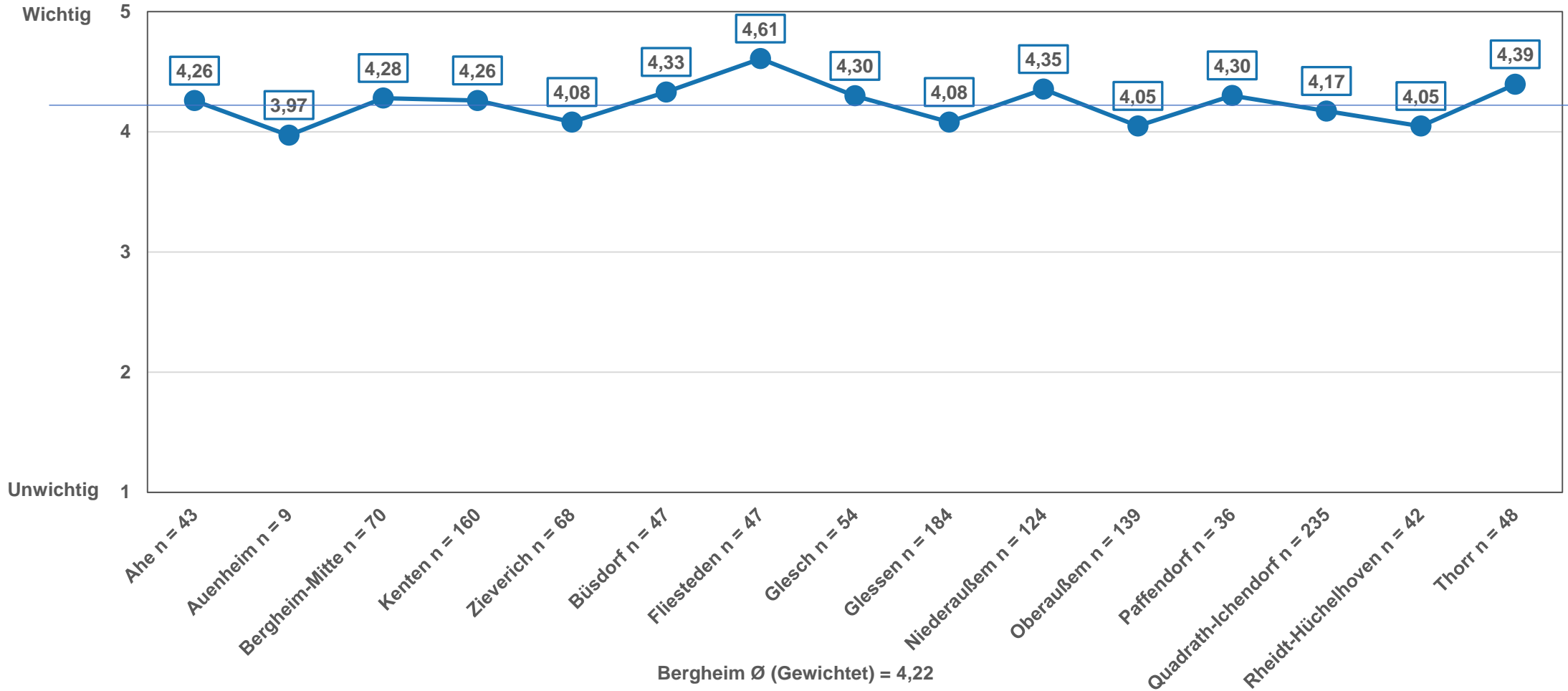


Kreisstadt Bergheim  
an der Erft



BÜRGER.MIT.WIRKUNG

#### Wie wichtig ist Ihnen das Recycling oder die Umnutzung der verwendeten und verbrauchten Materialien von Windkraftanlagen?



Skala: 1 = Unwichtig, 2 = Eher unwichtig, 3 = Neutral, 4 = Eher wichtig, 5 = Wichtig

### 3. Hypothesenrelevanz

Hypothese 2: Unterstützende Ergebnisse









Kreisstadt Bergheim  
an der Erft

SW  
bn.  
STADTWERKE BERGHEIM

BÜRGER.MIT.WIRKUNG

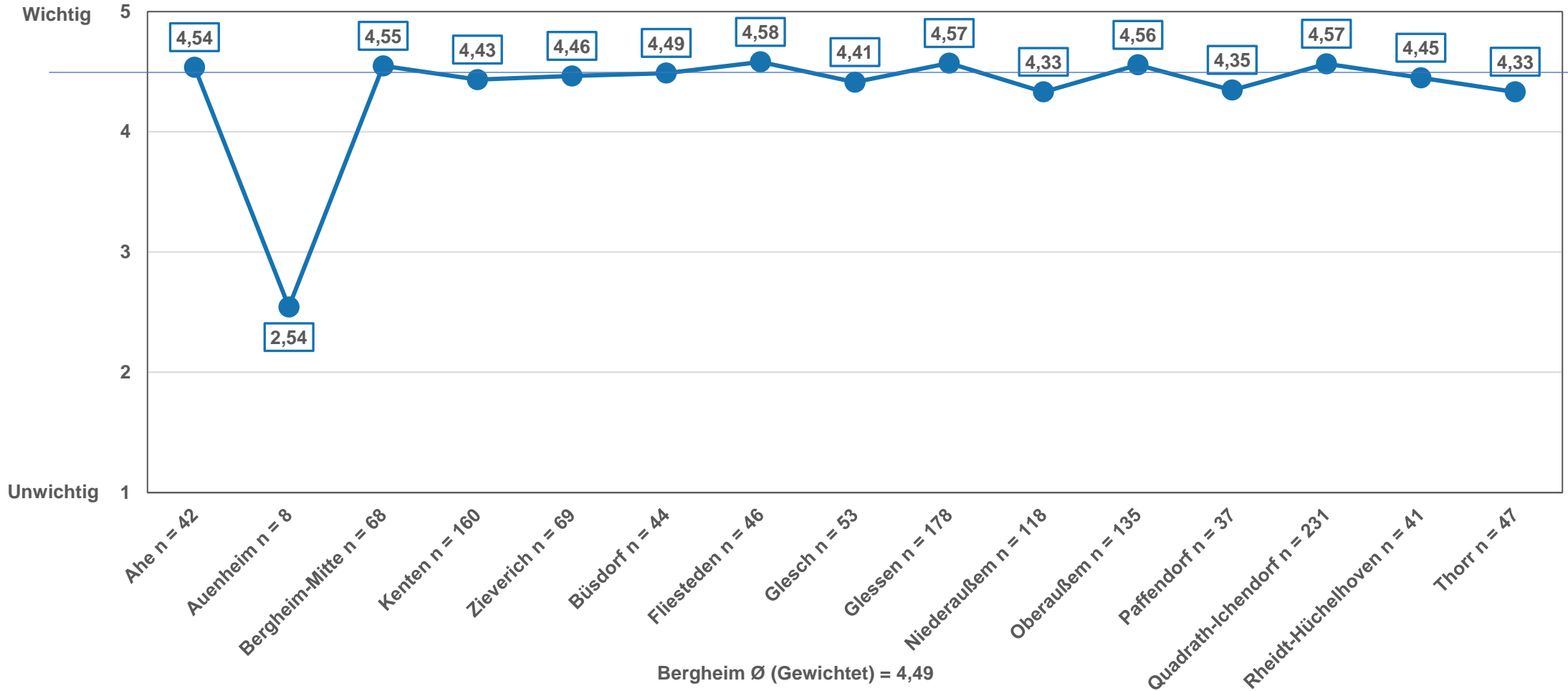
#### Relevanz unterschiedlicher Grade der Bürgerbeteiligung

1. Frühzeitige Information der Bürgerinnen und Bürger, dass und wo Windenergieanlagen in Bergheim installiert werden sollen 
2. Beteiligung der Bürgerinnen und Bürger 
3. Mitgestaltung der Kommune bei Umsetzung eines Windprojektes vor Ort 
4. Finanzieller Profit für die Kommune bei Nutzung von Windenergie 
5. Die Möglichkeit auf vergünstigte Stromtarife für Bürgerinnen und Bürger durch die Stadtwerke 
6. Die Möglichkeit für Bürgerinnen und Bürger, in Windenergieprojekte zu investieren 

### 3. Hypothesenrelevanz

Hypothese 2: Unterstützende Ergebnisse

#### Frühzeitige Information der Bürgerinnen und Bürger, dass und wo Windenergieanlagen in Bergheim installiert werden sollen

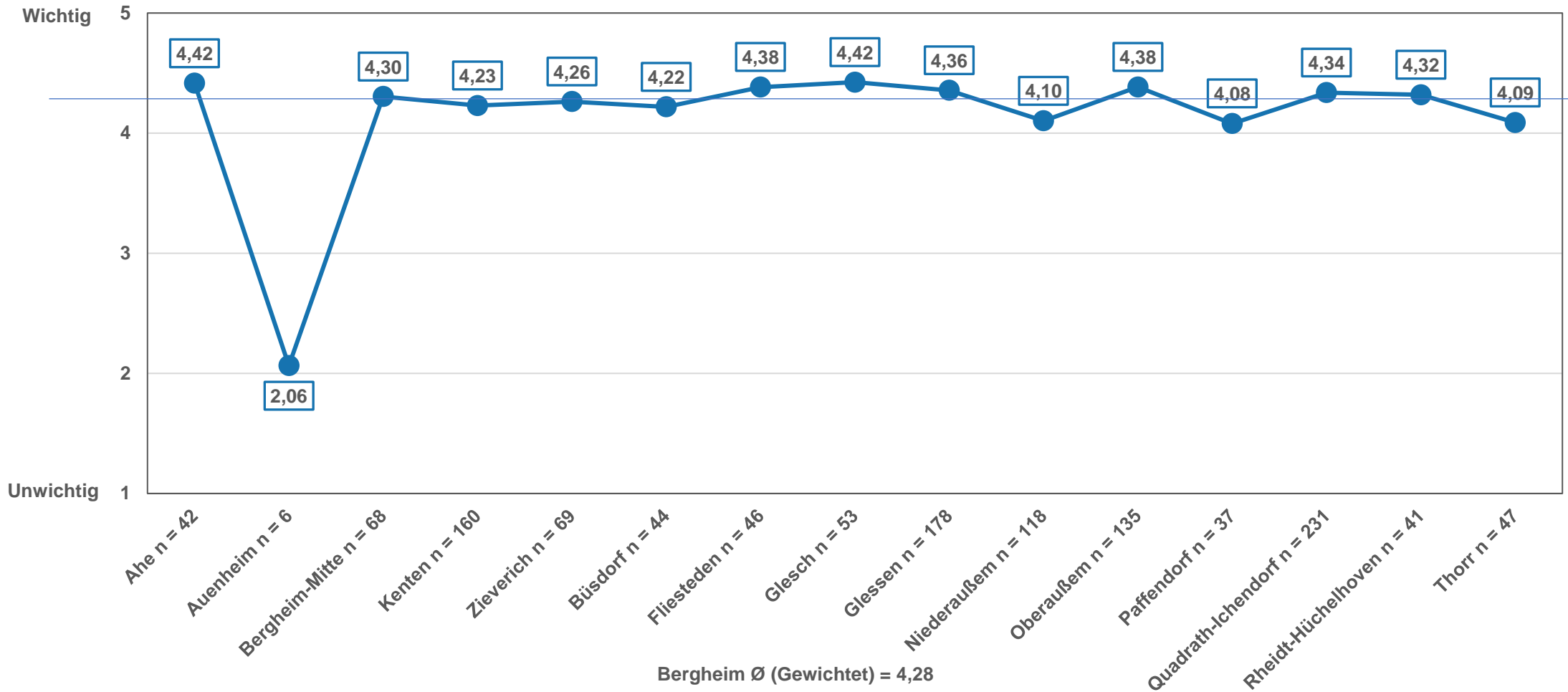


Skala: 1 = Unwichtig, 2 = Eher unwichtig, 3 = Neutral, 4 = Eher wichtig, 5 = Wichtig

### 3. Hypothesenrelevanz

Hypothese 2: Unterstützende Ergebnisse

#### Beteiligung der Bürgerinnen und Bürger

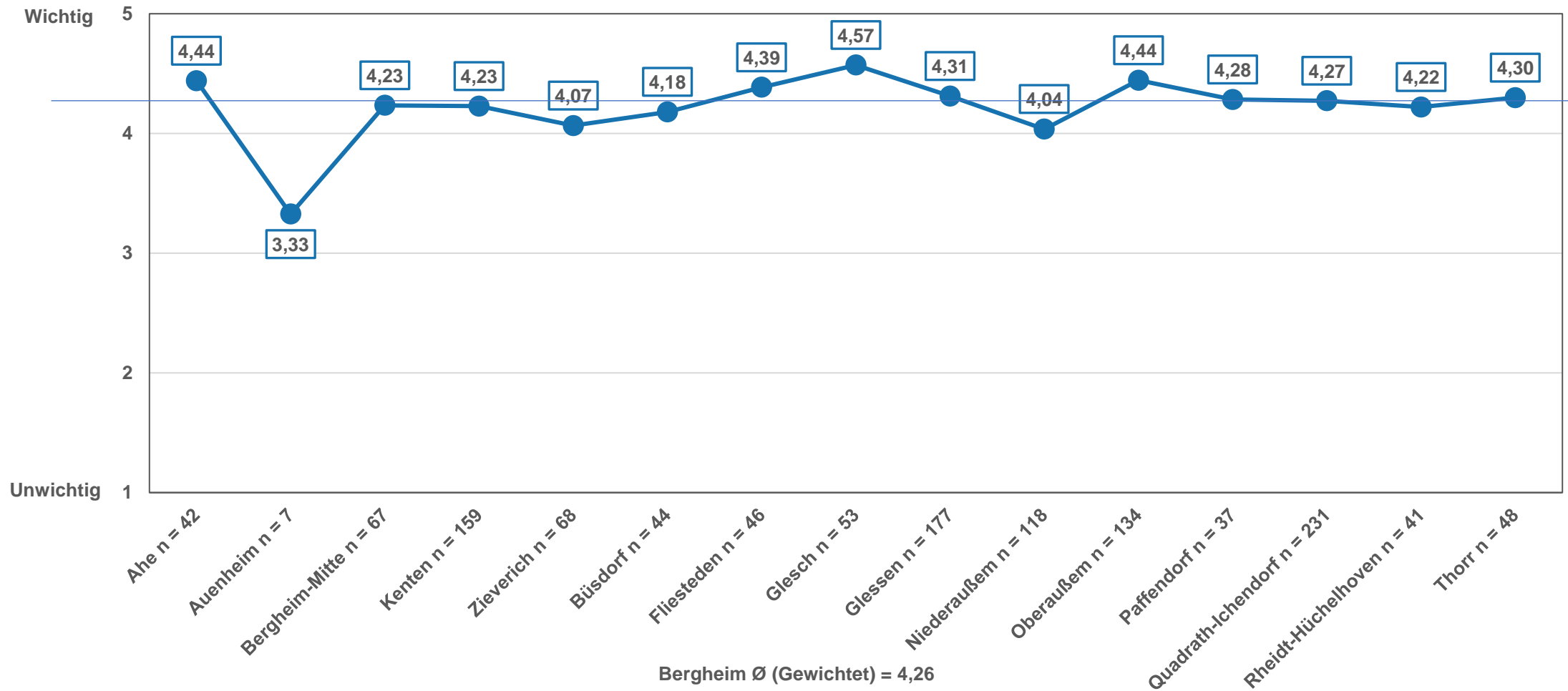


Skala: 1 = Unwichtig, 2 = Eher unwichtig, 3 = Neutral, 4 = Eher wichtig, 5 = Wichtig

### 3. Hypothesenrelevanz

Hypothese 2: Unterstützende Ergebnisse

#### Mitgestaltung der Kommune bei Umsetzung eines Windenergieprojekts vor Ort



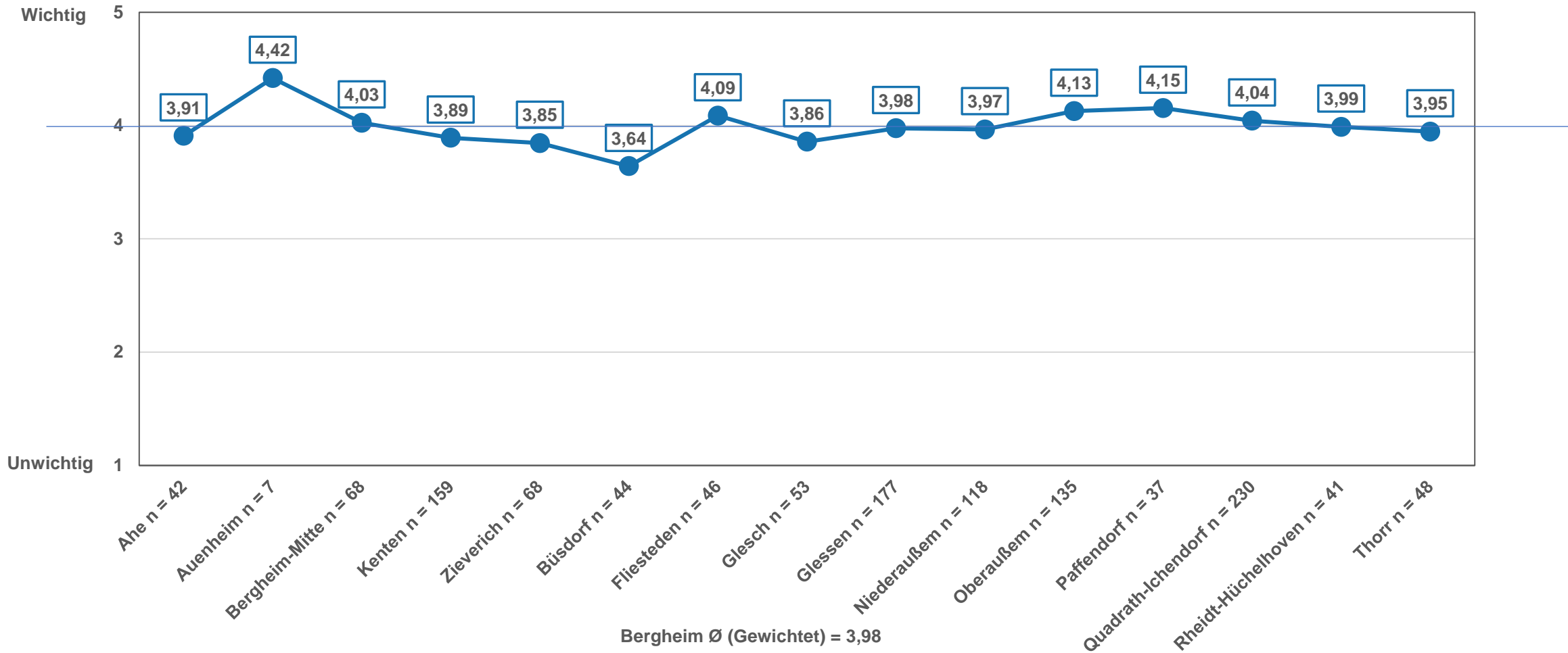
Skala: 1 = Unwichtig, 2 = Eher unwichtig, 3 = Neutral, 4 = Eher wichtig, 5 = Wichtig



### 3. Hypothesenrelevanz

Hypothese 2: Unterstützende Ergebnisse

#### Finanzieller Profit für die Kommune bei Nutzung von Windenergie

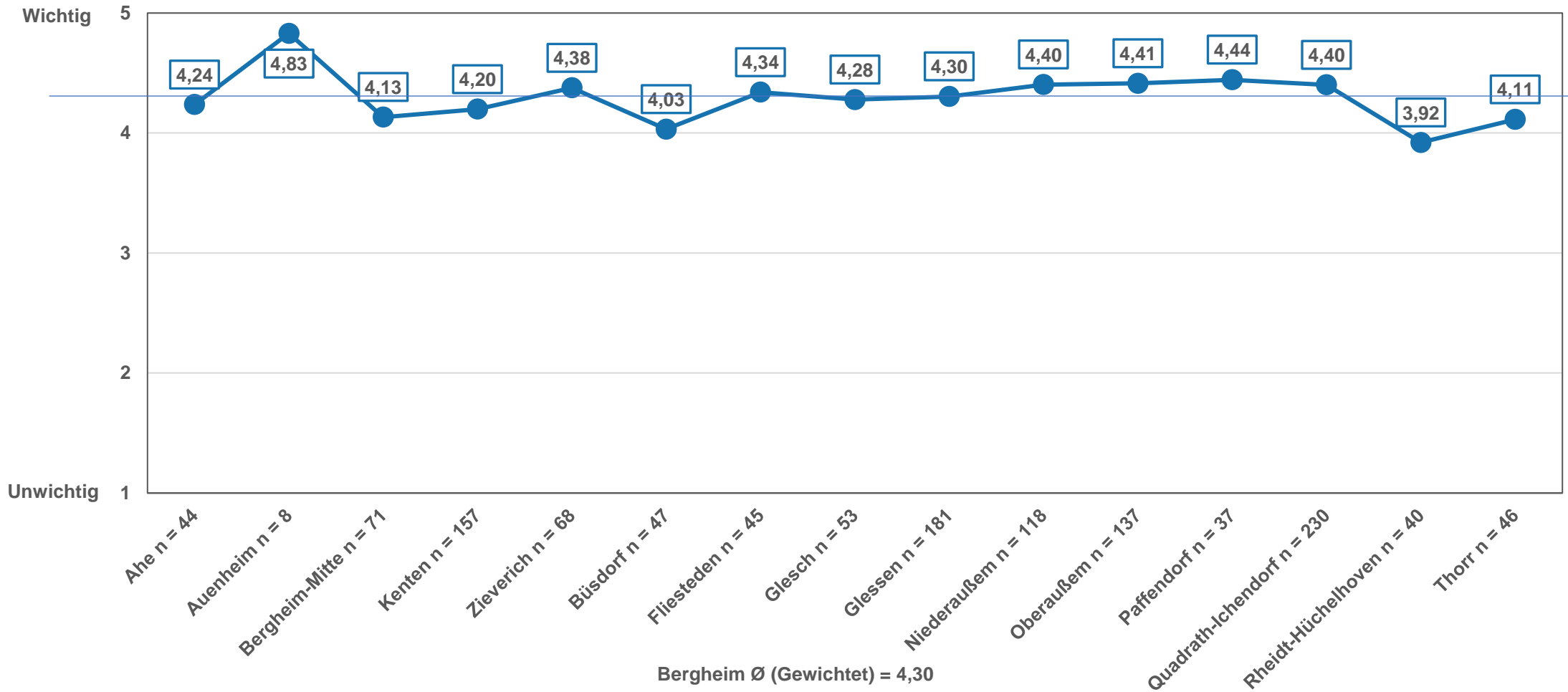


Skala: 1 = Unwichtig, 2 = Eher unwichtig, 3 = Neutral, 4 = Eher wichtig, 5 = Wichtig

### 3. Hypothesenrelevanz

Hypothese 2: Unterstützende Ergebnisse

#### Die Möglichkeit auf vergünstigte Stromtarife für Bürgerinnen und Bürger durch die Stadtwerke

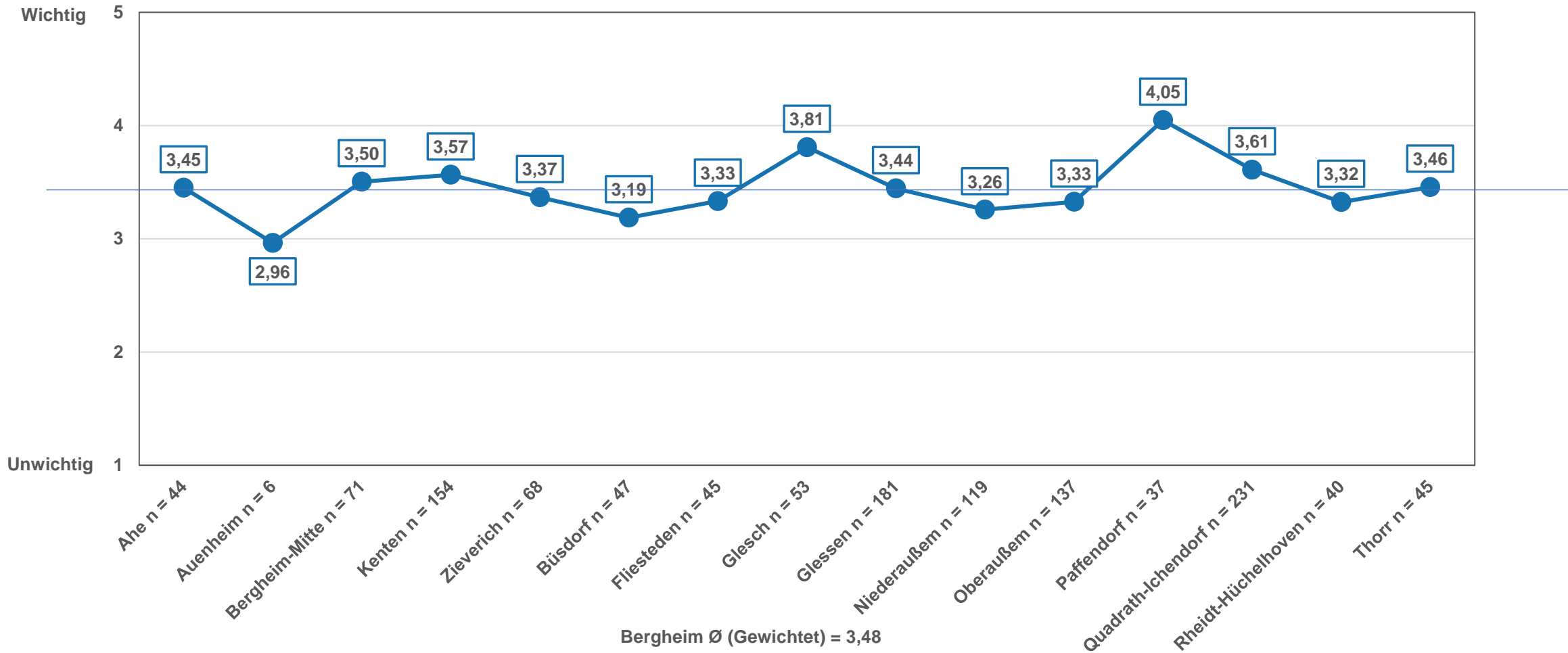


Skala: 1 = Unwichtig, 2 = Eher unwichtig, 3 = Neutral, 4 = Eher wichtig, 5 = Wichtig

### 3. Hypothesenrelevanz

Hypothese 2: Unterstützende Ergebnisse

#### Die Möglichkeit für Bürgerinnen und Bürger, in Windenergieprojekte zu investieren



Skala: 1 = Unwichtig, 2 = Eher unwichtig, 3 = Neutral, 4 = Eher wichtig, 5 = Wichtig



**Consulimus AG**  
Gottfried-Hagen-Str. 20  
51105 Köln

**Ansprechpartner:**  
Andreas Abbing  
Geschäftsführung  
Tel.: (0221) 788 745-13  
E-Mail: [abbing@consulimus.de](mailto:abbing@consulimus.de)  
Web: [www.consulimus.de](http://www.consulimus.de)