

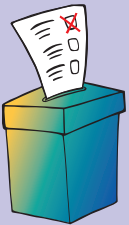
Europawahl am 09.06.2024

Wir suchen engagierte Menschen, die uns in den Wahllokalen in allen Stadtteilen der



unterstützen möchten.

Dein Engagement als Wahlhelfer/in ist von großem Wert für unsere Gesellschaft und trägt dazu bei, dass die Europawahl reibungslos abläuft. Du hilfst mit in einem Team bei der Durchführung der Wahl und bei der Auszählung der Stimmen.



Als ehrenamtliche/r Helfer/in hast Du die Möglichkeit, dabei zu sein und aktiv an unserer **Demokratie** teilzunehmen.

Für die ehrenamtliche Tätigkeit wird ein Erfrischungsgeld je nach Funktion gezahlt.

60,- bis 80,-



Vorkenntnisse sind nicht erforderlich. Nach Deiner Zusage erhältst Du weitere Informationen.

Wir suchen Dich!

Wenn Du zuverlässig und verantwortungsbewusst bist und ...

- am Wahltag Deutsche/r oder Staatsangehörige/r der Europäischen Union bist
(* im Sinne des Artikels 116 Abs.1 des Grundgesetzes)
- 16 Jahre alt bist
- seit mindestens 3 Monaten in Deutschland oder in der Europäischen Union wohnst
- nicht vom Wahlrecht ausgeschlossen bist
(nach § 6a Europawahlgesetz)

Bei einer Mithilfe im Wahllokal bist Du ab 7:30 Uhr bis nach Auszählung der Stimmen im Einsatz. Häufig wird das Wahlhelferteam (acht bis neun Personen) in zwei Schichten (vormittags/nachmittags) eingeteilt.

Allgemeine Informationen zur Wahl findest Du bereits jetzt auf der Seite der Bundeswahlleiterin

www.bundeswahlleiterin.de

Bist Du interessiert an diesem spannenden Prozess teilzunehmen? Dann schreibe uns eine E-Mail in dem Du einfach auf die E-Mail-Adresse klickst:

wahlen@bergheim.de

Bei Rückfragen melde Dich telefonisch bei uns im Rathaus der Kreisstadt Bergheim

Wahlbüro
Telefon 02271 / 89-455

Wir freuen uns über jede/n Wahlhelfer/in, der/die mit uns gemeinsam die kommende Wahl zu einem Erfolg macht!